



แบบสำรวจฐานข้อมูลตลาดหมู่บ้าน/ชุมชน ในเขตเทศบาลตำบลรังกาใหญ่

เทศบาลตำบลรังกาใหญ่ อำเภอพิมาย จังหวัดนครราชสีมา

แบบสำรวจนี้เป็นส่วนหนึ่งของการสำรวจตลาดที่มีอยู่จริงในปัจจุบัน เรื่อง “ข้อมูลตลาดหมู่บ้าน/ชุมชนในเขตเทศบาลตำบลรังกาใหญ่” โดยข้อมูลจากแบบสำรวจนี้เป็นการวิเคราะห์ข้อมูลตลาดในหมู่บ้านในเขตเทศบาลตำบลรังกาใหญ่ เพื่อประกอบการตัดสินใจแนวทางการให้มีสิ่งปลูกสร้างตลาดให้กับหมู่บ้าน หรือปรับปรุงตลาดที่มีอยู่แล้วให้ถูกสุขลักษณะเพื่อความต้องการของประชาชนในพื้นที่ให้มีประสิทธิภาพมากยิ่งขึ้น ก่อให้เกิดความคุ้มค่า เกิดประโยชน์สูงสุด และตอบสนองความต้องการของประชาชนได้อย่างทั่วถึงและยั่งยืน

๑. ข้อมูลเบื้องต้นของเทศบาล

๑.๑ จำนวนประชากรในเขตพื้นที่เทศบาลตำบลรังกาใหญ่ จำนวน.....๑๕,๐๘๙.....คน

๑.๒ จำนวนครัวเรือนในเขตพื้นที่เทศบาลตำบลรังกาใหญ่ จำนวน.....๕,๘๓๐.....ครัวเรือน

๑.๓ ขนาดพื้นที่เทศบาลตำบลรังกาใหญ่.....๙๖.๕๑.....ตารางกิโลเมตร

๑.๔ จำนวนหมู่บ้านในเขตเทศบาลตำบลรังกาใหญ่ จำนวน.....๒๐.....หมู่บ้าน

๑.๕ ในเขตพื้นที่ เทศบาล ของท่านมีตลาดหรือไม่

ไม่มี

มี รายละเอียดดังต่อไปนี้

จำนวนตลาดทั้งหมด.....๕.....แห่ง จำแนกออกเป็น

- ตลาดเทศบาล จำนวน.....แห่ง

- ตลาด เอกชน จำนวน.....แห่ง

- ตลาดนัด จำนวน.....๕.....แห่ง

ประเภทของตลาด	ชื่อตลาด	ที่ตั้ง	จำนวนแผงสินค้า (แผง)
ตลาดเทศบาล	-	-	-
ตลาดเอกชน	-	-	-
ตลาดนัด	๑. ตลาดนัดบ้านพุทราวันพุธ ๒. ตลาดนัดเช้าวันอาทิตย์ ๓. ตลาดนัดตำบลรังกาใหญ่ ๔. ตลาดจอบ้านรังกาใหญ่ ๕. ตลาดนัดประชารัฐ”ไทย ช่วยไทย คนไทยยิ้มได้”	๑. หมู่ที่ ๑ บ้านพุทรา ๒. หมู่ที่ ๙ บ้านพุทรา ก้าวน้ำ (ลานรับซื้อมัน สำปะหลัง) ๓. หมู่ที่ ๕ บ้านตะปัน ๔. หมู่ที่ ๔,๘ บ้านรังกา ใหญ่,บ้านหนองโสมง ๕. หมู่ที่ ๗,๑๖ บ้านรัง กาน้อย-บ้านสามัคคี ๑	๑. ไม่เกิน ๓๐ แผง ๒. ๓๑ - ๑๐๐ แผง ๓. ๓๑ - ๑๐๐ แผง ๔. ๓๑ - ๑๐๐ แผง ๕. ๓๑ - ๑๐๐ แผง

หมายเหตุ : ตลาด หมายถึง สถานที่ซึ่งปกติจัดไว้ให้ผู้ค้าใช้เป็นที่ชุมนุมเพื่อจำหน่ายสินค้า ประเภทสัตว์
เนื้อสัตว์ ผัก ผลไม้ หรืออาหารอันที่สภาพเป็นของสด ประกอบหรือปรุงแล้วหรือของเสียง่าย ทั้งนี้ ไม่ว่าจะมีการ

จำหน่ายสินค้าประเภทอื่นด้วยหรือไม่ก็ตาม และหมายความรวมถึงบริเวณซึ่งจัดไว้สำหรับให้ผู้ค้าใช้เป็นที่ชุมนุมเพื่อ
จำหน่ายสินค้าประเภทดังกล่าวเป็นประจำหรือเป็นครั้งคราวหรือตามวันที่กำหนด

ผู้รายงาน.....
(นายันทวุฒิ ฤทธิ์โฮง)
นักพัฒนาชุมชน

ชื่อผู้ตรวจสอบ.....
(นายนอม สุขโข)
ปลัดเทศบาลตำบลรังกาใหญ่

ข้อมูลตลาดหมู่บ้านในเขตเทศบาลตำบลรังกาใหญ่
๑. ตลาดนัดบ้านพุทราวันพุธ



ประเภทตลาด : ตลาดนัด

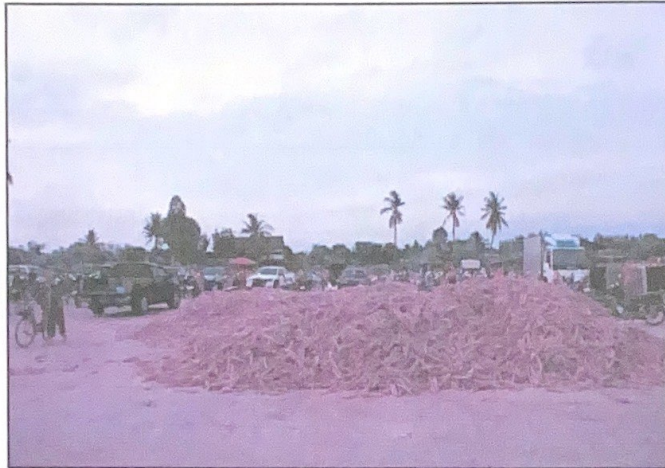
สถานที่ตั้ง : บ้านพุทรา หมู่ที่ ๑ ตำบลรังกาใหญ่ อำเภอยี่มาย จังหวัดนครราชสีมา

จำนวนแผงสินค้า : ไม่เกิน ๓๐ แผง

เวลาจำหน่ายสินค้า : ทุกวันพุธของสัปดาห์ เวลา ๐๕.๐๐ - ๐๙.๐๐ น.

ข้อมูลตลาดหมู่บ้านในเขตเทศบาลตำบลรังกาใหญ่

๒. ตลาดนัดเช้าวันอาทิตย์



ประเภทตลาด : ตลาดนัด

สถานที่ตั้ง : ลานรับซื้อน้ำมันบ้านพุทธา หมู่ที่ ๙ ตำบลรังกาใหญ่ อำเภอพิมาย จังหวัดนครราชสีมา

จำนวนแผงสินค้า : ๓๑ - ๑๐๐ แผง

เวลาจำหน่ายสินค้า : ทุกวันอาทิตย์ของสัปดาห์ เวลา ๐๕.๐๐ - ๐๙.๐๐ น.

ข้อมูลตลาดหมู่บ้านในเขตเทศบาลตำบลวังกาใหญ่
๓. ตลาดนัดตำบลวังกาใหญ่



ประเภทตลาด : ตลาดนัด

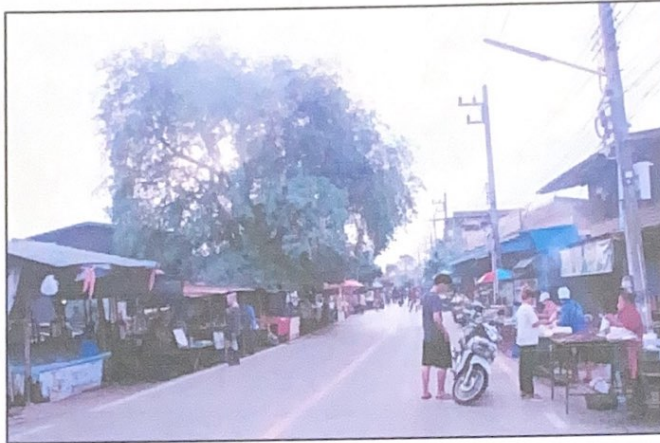
สถานที่ตั้ง : บ้านตะปุ่น หมู่ที่ ๕ ตำบลวังกาใหญ่ อำเภอพิมาย จังหวัดนครราชสีมา

จำนวนแผงสินค้า : ๓๑ - ๑๐๐ แผง

เวลาจำหน่ายสินค้า : ทุกวันจันทร์, พุธ, เสาร์ของสัปดาห์ เวลา ๑๕.๐๐ - ๑๙.๐๐ น.

ข้อมูลตลาดหมู่บ้านในเขตเทศบาลตำบลรังกาใหญ่

๔. ตลาดจอยแจบ้านรังกาใหญ่



ประเภทตลาด : ตลาดนัด

สถานที่ตั้ง : บ้านรังกาใหญ่ หมู่ที่ ๔,๘ ตำบลรังกาใหญ่ อำเภอพิมาย จังหวัดนครราชสีมา

จำนวนแผงสินค้า : ไม่เกิน ๓๐ แผง

เวลาจำหน่ายสินค้า : เปิดทุกวัน เวลา ๐๕.๐๐ - ๐๙.๐๐ น.

ข้อมูลตลาดหมู่บ้านในเขตเทศบาลตำบลรังกาใหญ่
๕. ตลาดนัดประชารัฐ “ไทยช่วยไทย คนไทยยิ้มได้”



ประเภทตลาด : ตลาดนัด

สถานที่ตั้ง : บ้านรังกาน้อย, บ้านสามัคคี๑ หมู่ที่ ๗,๑๖ ตำบลรังกาใหญ่ อำเภอพิมาย
จังหวัดนครราชสีมา

จำนวนแผงสินค้า : ๓๑ - ๑๐๐ แผง

เวลาจำหน่ายสินค้า : ทุกวันอังคาร,พฤหัสบดี,ศุกร์,อาทิตย์ของสัปดาห์ เวลา ๑๕.๐๐ - ๑๙.๐๐ น.