

แผนอัตรากำลัง ๓ ปี  
(๒๕๖๗-๒๕๖๙)  
(ฉบับปรับปรุง ครั้งที่ ๑/๒๕๖๗)  
เทศบาลตำบลรังกาใหญ่  
อำเภอพิมาย  
จังหวัดนครราชสีมา



ประจำปีงบประมาณ  
พ.ศ.๒๕๖๗



ประกาศเทศบาลตำบลรังกาใหญ่  
เรื่อง ปรับปรุงและตัดโอนตำแหน่ง กำหนดตำแหน่งใหม่ และยุบเลิกตำแหน่งในแผนอัตรากำลัง ๓ ปี (๒๕๖๗ - ๒๕๖๙)  
ประจำปีงบประมาณ พ.ศ. ๒๕๖๗

\*\*\*\*\*

ด้วยเทศบาลตำบลรังกาใหญ่ ได้ดำเนินการขอปรับปรุงและตัดโอนตำแหน่ง กำหนดตำแหน่งใหม่ และยุบเลิกตำแหน่ง ในแผนอัตรากำลัง ๓ ปี (๒๕๖๗ - ๒๕๖๙) ประจำปีงบประมาณ พ.ศ. ๒๕๖๗ เพื่อให้เกิดความเหมาะสมกับปริมาณงาน ภารกิจ อำนาจหน้าที่และเพื่อไม่ให้เกิดความซ้ำซ้อนของตำแหน่งในแผนอัตรากำลัง ๓ ปี (๒๕๖๗-๒๕๖๙) ตลอดจนภาระค่าใช้จ่ายด้านการบริหารงานบุคคลของเทศบาลตำบลรังกาใหญ่ ประกอบกับคณะกรรมการพนักงานเทศบาลจังหวัดนครราชสีมา ในคราวประชุมครั้งที่ ๑/๒๕๖๗ เมื่อวันที่ ๒๓ มกราคม ๒๕๖๗ เห็นชอบให้เทศบาลตำบลรังกาใหญ่ ปรับปรุงแผนอัตรากำลัง ๓ ปี (๒๕๖๗-๒๕๖๙) ประจำปีงบประมาณ พ.ศ. ๒๕๖๗ แล้วนั้น

จึงอาศัยอำนาจตามความในมาตรา ๑๕ และมาตรา ๒๔ วรรคเจ็ด แห่งพระราชบัญญัติระเบียบบริหารงานบุคคลส่วนท้องถิ่น พ.ศ. ๒๕๔๒ ประกาศคณะกรรมการพนักงานเทศบาลจังหวัดนครราชสีมา เรื่องหลักเกณฑ์และเงื่อนไขเกี่ยวกับการบริหารงานบุคคลของเทศบาล ลงวันที่ ๑๑ พฤศจิกายน ๒๕๔๕ ข้อ ๒๐ และที่แก้ไขเพิ่มเติม พ.ศ. ๒๕๕๘ ลงวันที่ ๒๙ ธันวาคม ๒๕๕๘ ประกาศปรับปรุงตำแหน่งในกรอบแผนอัตรากำลัง ๓ ปี (๒๕๖๗-๒๕๖๙) ประจำปีงบประมาณ พ.ศ. ๒๕๖๗ ดังนี้

**พนักงานเทศบาล**

ลำดับ ที่	ตำแหน่งเดิม			ตำแหน่งใหม่			จำนวน	หมายเหตุ
	เลขที่ตำแหน่ง	ตำแหน่ง/สังกัด	ระดับ	เลขที่ตำแหน่ง	ตำแหน่ง/สังกัด	ระดับ		
๑	๒๐-๒-๐๖-๓๖๐๒-๐๐๑	นักวิชาการสุขาภิบาล / งานควบคุมและจัดการคุณภาพสิ่งแวดล้อม ฝ่ายบริหารงานสาธารณสุข กองสาธารณสุขฯ	ปก./ชก.	๒๐-๒-๐๖-๓๖๐๑-๐๐๑	นักวิชาการสาธารณสุข / งานควบคุมและจัดการคุณภาพสิ่งแวดล้อม ฝ่ายบริหารงานสาธารณสุข กองสาธารณสุขและสิ่งแวดล้อม	ปก./ชก.	๑ อัตรา	ปรับปรุงและตัดโอนตำแหน่ง
๒	-	-	-	๒๐-๒-๐๔-๔๒๐๑-๐๐๑	เจ้าพนักงานการเงินและบัญชี / งานการเงินและบัญชี ฝ่ายบริหารงานการคลัง กองคลัง	ปง./ชง.	๑ อัตรา	กำหนดตำแหน่งใหม่
๓	๒๐-๒-๐๑-๓๔๐๑-๐๐๑	นักวิชาการเกษตร / งานส่งเสริมการเกษตร ฝ่ายอำนวยการ สำนักปลัดเทศบาล	ปก./ชก.	-	-	-	๑ อัตรา	ยุบเลิกตำแหน่ง

**พนักงานจ้าง**

ลำดับ ที่	ตำแหน่งเดิม			ตำแหน่งใหม่			จำนวน	หมายเหตุ
	เลขที่ตำแหน่ง	ตำแหน่ง/สังกัด	ระดับ	เลขที่ตำแหน่ง	ตำแหน่ง/สังกัด	ระดับ		
๑	-	-	-	-	ผู้ช่วยนักวิชาการสาธารณสุข (พจ.ตามภารกิจ) ประเภทผู้มีคุณวุฒิ / งานควบคุมและจัดการคุณภาพสิ่งแวดล้อม ฝ่ายบริหารงานสาธารณสุข กองสาธารณสุขและสิ่งแวดล้อม	-	๑ อัตรา	กำหนดตำแหน่งใหม่



## ๘. โครงสร้างการกำหนดส่วนราชการ

จากสภาพปัญหาของเทศบาลตำบลรังกาใหญ่ดังกล่าว เทศบาลตำบลรังกาใหญ่มีภารกิจอำนาจหน้าที่ที่จะต้องดำเนินการแก้ไขปัญหาดังกล่าวภายใต้อำนาจหน้าที่ที่กำหนดไว้ในพระราชบัญญัติเทศบาล พ.ศ.๒๕๕๖ และแก้ไขเพิ่มเติมถึง (ฉบับที่ ๑๔) พ.ศ. ๒๕๖๒ พระราชบัญญัติแผนและขั้นตอนการกระจายอำนาจให้แก่องค์กรปกครองส่วนท้องถิ่น พ.ศ. ๒๕๕๒ และกฎหมายอื่นที่เกี่ยวข้อง โดยกำหนดโครงสร้างส่วนราชการ ดังนี้

### ๘.๑ โครงสร้าง

โครงสร้างตามแผนอัตรากำลังปัจจุบัน	โครงสร้างตามแผนอัตรากำลังใหม่	หมายเหตุ
<b>๑.สำนักปลัดเทศบาล</b> <b>๑.๑ ฝ่ายอำนวยการ</b> <ul style="list-style-type: none"> <li>- งานการเจ้าหน้าที่</li> <li>- งานป้องกันและบรรเทาสาธารณภัย</li> <li>- งานส่งเสริมสวัสดิการสังคม</li> <li>- งานส่งเสริมการเกษตร</li> </ul> <b>๑.๒ ฝ่ายบริหารงานทั่วไป</b> <ul style="list-style-type: none"> <li>- งานบริหารงานทั่วไป</li> <li>- งานนิติการ</li> <li>- งานแผนงานและงบประมาณ</li> <li>- งานประชาสัมพันธ์</li> </ul>	<b>๑.สำนักปลัดเทศบาล</b> <b>๑.๑ ฝ่ายอำนวยการ</b> <ul style="list-style-type: none"> <li>- งานการเจ้าหน้าที่</li> <li>- งานป้องกันและบรรเทาสาธารณภัย</li> <li>- งานส่งเสริมสวัสดิการสังคม</li> <li>- งานส่งเสริมการเกษตร</li> </ul> <b>๑.๒ ฝ่ายบริหารงานทั่วไป</b> <ul style="list-style-type: none"> <li>- งานบริหารงานทั่วไป</li> <li>- งานนิติการ</li> <li>- งานแผนงานและงบประมาณ</li> <li>- งานประชาสัมพันธ์</li> </ul>	
<b>๒.กองคลัง</b> <b>๒.๑ ฝ่ายบริหารงานการคลัง</b> <ul style="list-style-type: none"> <li>- งานการเงินและบัญชี</li> <li>- งานพัสดุและทรัพย์สิน</li> </ul> <b>๒.๑ ฝ่ายพัฒนารายได้</b> <ul style="list-style-type: none"> <li>- งานพัฒนารายได้</li> <li>- งานบริหารงานทั่วไป</li> </ul>	<b>๒. กองคลัง</b> <b>๒.๑ ฝ่ายบริหารงานการคลัง</b> <ul style="list-style-type: none"> <li>- งานการเงินและบัญชี</li> <li>- งานพัสดุและทรัพย์สิน</li> </ul> <b>๒.๑ ฝ่ายพัฒนารายได้</b> <ul style="list-style-type: none"> <li>- งานพัฒนารายได้</li> <li>- งานบริหารงานทั่วไป</li> </ul>	
<b>๓. กองช่าง</b> <b>๓.๑ ฝ่ายแบบแผนและก่อสร้าง</b> <ul style="list-style-type: none"> <li>- งานสำรวจและออกแบบ</li> <li>- งานแบบแผนและก่อสร้าง</li> </ul> <b>๓.๑ ฝ่ายการโยธา</b> <ul style="list-style-type: none"> <li>- งานก่อสร้างและซ่อมบำรุง</li> <li>- งานสาธารณูปโภค</li> <li>- งานบริหารงานทั่วไป</li> </ul>	<b>๓. กองช่าง</b> <b>๓.๑ ฝ่ายแบบแผนและก่อสร้าง</b> <ul style="list-style-type: none"> <li>- งานสำรวจและออกแบบ</li> <li>- งานแบบแผนและก่อสร้าง</li> </ul> <b>๓.๑ ฝ่ายการโยธา</b> <ul style="list-style-type: none"> <li>- งานก่อสร้างและซ่อมบำรุง</li> <li>- งานสาธารณูปโภค</li> <li>- งานบริหารงานทั่วไป</li> </ul>	

<p><b>๔. กองสาธารณสุขและสิ่งแวดล้อม</b></p> <p><b>๔.๑ ฝ่ายบริหารงานสาธารณสุข</b></p> <ul style="list-style-type: none"> <li>- งานควบคุมและจัดการคุณภาพสิ่งแวดล้อม</li> <li>- งานส่งเสริมสุขภาพ</li> <li>- งานป้องกันและควบคุมโรคติดต่อ</li> <li>- งานรักษาความสะอาด</li> <li>- งานบริหารงานทั่วไป</li> </ul> <p><b>๕. กองการศึกษา</b></p> <p><b>๕.๑ ฝ่ายบริหารการศึกษา</b></p> <ul style="list-style-type: none"> <li>- งานบริหารการศึกษา</li> <li>- งานส่งเสริมการศึกษา ศาสนา และวัฒนธรรม</li> <li>- งานส่งเสริมกีฬาและนันทนาการ</li> <li>- งานบริหารงานทั่วไป</li> </ul> <p><b>๖. หน่วยตรวจสอบภายใน</b></p> <ul style="list-style-type: none"> <li>- งานจัดทำแผนการตรวจสอบภายในประจำปี</li> <li>- งานการตรวจสอบความถูกต้องและเชื่อถือได้ของเอกสารการเงิน การบัญชี เอกสารการรับจ่ายเงินทุกประเภท ตรวจสอบการรักษาหลักฐานการเงิน การบัญชี</li> <li>- งานตรวจสอบการสรรหาพัสดุและทรัพย์สิน การเก็บรักษาพัสดุและทรัพย์สิน</li> <li>- งานตรวจสอบ ติดตามและการประเมินผลการดำเนินงานตามแผนงาน โครงการ</li> <li>- งานวิเคราะห์ และประเมินความมีประสิทธิภาพ ประหยัด คุ่มค่าในการใช้ทรัพยากรของส่วนราชการต่างๆ</li> <li>- งานประเมินการควบคุมภายในของหน่วยรับตรวจ</li> <li>- งานรายงานผลการตรวจสอบภายใน</li> </ul>	<p><b>๔. กองสาธารณสุขและสิ่งแวดล้อม</b></p> <p><b>๔.๑ ฝ่ายบริหารงานสาธารณสุข</b></p> <ul style="list-style-type: none"> <li>- งานควบคุมและจัดการคุณภาพสิ่งแวดล้อม</li> <li>- งานส่งเสริมสุขภาพ</li> <li>- งานป้องกันและควบคุมโรคติดต่อ</li> <li>- งานรักษาความสะอาด</li> <li>- งานบริหารงานทั่วไป</li> </ul> <p><b>๕. กองการศึกษา</b></p> <p><b>๕.๑ ฝ่ายบริหารการศึกษา</b></p> <ul style="list-style-type: none"> <li>- งานบริหารการศึกษา</li> <li>- งานส่งเสริมการศึกษา ศาสนา และวัฒนธรรม</li> <li>- งานส่งเสริมกีฬาและนันทนาการ</li> <li>- งานบริหารงานทั่วไป</li> </ul> <p><b>๖. หน่วยตรวจสอบภายใน</b></p> <ul style="list-style-type: none"> <li>- งานจัดทำแผนการตรวจสอบภายในประจำปี</li> <li>- งานการตรวจสอบความถูกต้องและเชื่อถือได้ของเอกสารการเงิน การบัญชี เอกสารการรับจ่ายเงินทุกประเภท ตรวจสอบการรักษาหลักฐานการเงิน การบัญชี</li> <li>- งานตรวจสอบการสรรหาพัสดุและทรัพย์สิน การเก็บรักษาพัสดุและทรัพย์สิน</li> <li>- งานตรวจสอบ ติดตามและการประเมินผลการดำเนินงานตามแผนงาน โครงการ</li> <li>- งานวิเคราะห์ และ ประเมินความมีประสิทธิภาพ ประหยัด คุ่มค่าในการใช้ทรัพยากรของส่วนราชการต่างๆ</li> <li>- งานประเมินการควบคุมภายในของหน่วยรับตรวจ</li> <li>- งานรายงานผลการตรวจสอบภายใน</li> </ul>	
--	---	--

## ๘.๒ การวิเคราะห์การกำหนดตำแหน่ง

จากข้อ ๘.๑ เทศบาลตำบลรังกาใหญ่ ได้ทำการวิเคราะห์การกำหนดตำแหน่งจากภารกิจและปริมาณงานที่จะดำเนินการในแต่ละส่วนราชการในระยะเวลา ๓ ปีข้างหน้า ซึ่งเป็นการสะท้อนให้เห็นว่าปริมาณงานในแต่ละส่วนราชการมีเท่าใด เพื่อนำมาวิเคราะห์ว่าจะใช้ตำแหน่งใด จำนวนเท่าใดในแต่ละส่วนราชการจึงจะเหมาะสมกับภารกิจ ปริมาณงาน คุ่มค่าต่อการใช้จ่ายงบประมาณของเทศบาลตำบลรังกาใหญ่ และเพื่อให้สามารถบริหารงานเป็นไปอย่างมีประสิทธิภาพ ประสิทธิผล โดยนำผลการวิเคราะห์ตำแหน่งมาเป็นกรอบข้อมูลลงในกรอบอัตรากำลัง ๓ ปี ไปแล้วนั้น จากที่เทศบาลได้ ทบทวนภารกิจ และปริมาณงาน ในระยะเวลาที่ผ่านมาจึงปรับปรุงตำแหน่งในแผนอัตรากำลัง ๓ ปี ประกอบกับ คณะกรรมการพนักงานเทศบาลจังหวัดนครราชสีมา ในคราวประชุมครั้งที่ ๑/๒๕๖๗ เมื่อวันที่ ๒๓ มกราคม ๒๕๖๗ เห็นชอบให้เทศบาลตำบลรังกาใหญ่ปรับปรุงแผนอัตรากำลัง ๓ ปี ครั้งที่ ๑ ประจำปีงบประมาณ พ.ศ. ๒๕๖๗ ดังนี้

**กรอบอัตรากำลัง ๓ ปี ระหว่างปี ๒๕๖๗ – ๒๕๖๙ (ปรับปรุงครั้งที่ ๑ ปีงบประมาณ พ.ศ. ๒๕๖๗)**

ส่วนราชการ	กรอบอัตรากำลังเดิม	กรอบอัตรากำลังตำแหน่งที่คาดว่าจะต้องใช้ในช่วงระยะเวลา ๓ ปี ข้างหน้า			อัตรากำลังคนเพิ่ม / ลด			หมายเหตุ
		๒๕๖๗	๒๕๖๘	๒๕๖๙	๒๕๖๗	๒๕๖๘	๒๕๖๙	
ปลัดเทศบาล (นักบริหารงานท้องถิ่น ระดับกลาง)	๑	๑	๑	๑	-	-	-	
รองปลัดเทศบาล (นักบริหารงานท้องถิ่น ระดับกลาง)	๑	๑	๑	๑	-	-	-	
<b>สำนักปลัดเทศบาล (๐๑)</b>								
หัวหน้าสำนักปลัดเทศบาล (นักบริหารงานทั่วไป ระดับต้น)	๑	๑	๑	๑	-	-	-	
หัวหน้าฝ่ายอำนวยการ (นักบริหารงานทั่วไป ระดับต้น)	๑	๑	๑	๑	-	-	-	
หัวหน้าฝ่ายบริหารงานทั่วไป(นักบริหารงานทั่วไป ระดับต้น)	๑	๑	๑	๑	-	-	-	(ว่าง)
นักทรัพยากรบุคคล / ชำนาญการ	๑	๑	๑	๑	-	-	-	
นักพัฒนาชุมชน / ชำนาญการ	๑	๑	๑	๑	-	-	-	
นิติกร / ชำนาญการ	๑	๑	๑	๑	-	-	-	
นักวิเคราะห์นโยบายและแผน/ชำนาญการ	๑	๑	๑	๑	-	-	-	
นักวิชาการเกษตร ปฏิบัติการ/ชำนาญการ	๑	-	-	-	- ๑	-	-	ยุบเลิก
เจ้าพนักงานธุรการ / ชำนาญงาน	๑	๑	๑	๑	-	-	-	
เจ้าพนักงานป้องกันและบรรเทาสาธารณภัย / ชำนาญงาน	๑	๑	๑	๑	-	-	-	
<b>พนักงานจ้างตามภารกิจประเภทผู้มีคุณวุฒิ</b>								
ผู้ช่วยนักวิเคราะห์นโยบายและแผน	๑	๑	๑	๑	-	-	-	
ผู้ช่วยนักพัฒนาชุมชน	๑	๑	๑	๑	-	-	-	
ผู้ช่วยนักทรัพยากรบุคคล	๑	๑	๑	๑	-	-	-	
ผู้ช่วยนักวิชาการเกษตร	๑	๑	๑	๑	-	-	-	
ผู้ช่วยนักจัดงานทั่วไป	๑	๑	๑	๑	-	-	-	
ผู้ช่วยเจ้าพนักงานธุรการ	๑	๑	๑	๑	-	-	-	
ผู้ช่วยเจ้าพนักงานประชาสัมพันธ์	๑	๑	๑	๑	-	-	-	
ผู้ช่วยเจ้าพนักงานพัฒนาชุมชน	๑	๑	๑	๑	-	-	-	
<b>พนักงานจ้างตามภารกิจประเภทผู้มีทักษะ</b>								
พนักงานขับรถยนต์	๑	๑	๑	๑	-	-	-	
พนักงานดับเพลิง	๒	๒	๒	๒	-	-	-	
พนักงานขับรถยนต์	-	๑	๑	๑	+๑	-	-	กำหนดเพิ่มใหม่
<b>พนักงานจ้างทั่วไป</b>								
ภารโรง	๑	๑	๑	๑	-	-	-	

ส่วนราชการ สำนักปลัดเทศบาล (ต่อ)	กรอบ อัตรา กำลัง เดิม	กรอบอัตราตำแหน่งที่คาดว่าจะต้องใช้ในช่วง ระยะเวลา ๓ ปี ข้างหน้า			อัตรากำลังคน เพิ่ม / ลด			หมายเหตุ
		๒๕๖๗	๒๕๖๘	๒๕๖๙	๒๕๖๗	๒๕๖๘	๒๕๖๙	
พนักงานขับรถยนต์	๑	๑	๑	๑	-	-	-	
พนักงานดับเพลิง	๒	๒	๒	๒	-	-	-	
คนงาน	๑	๑	๑	๑	-	-	-	
<b>กองคลัง (๐๔)</b>								
ผู้อำนวยการกองคลัง (นักบริหารงานการคลัง ระดับกลาง)	๑	๑	๑	๑	-	-	-	
หัวหน้าฝ่ายบริหารงานคลัง (นักบริหารงานการคลัง ระดับต้น)	๑	๑	๑	๑	-	-	-	
หัวหน้าฝ่ายพัฒนารายได้ (นักบริหารงานการคลัง ระดับต้น)	๑	๑	๑	๑	-	-	-	
นักวิชาการเงินและบัญชี /ชำนาญการ	๑	๑	๑	๑	-	-	-	
นักวิชาการพัสดุ /ชำนาญการ	๑	๑	๑	๑	-	-	-	
นักวิชาการพัสดุ /ชำนาญการ	๑	๑	๑	๑	-	-	-	
นักวิชาการจัดเก็บรายได้ปฏิบัติการ/ชำนาญการ	๑	๑	๑	๑	-	-	-	(ว่าง)
เจ้าพนักงานจัดเก็บรายได้ /ชำนาญงาน	๑	๑	๑	๑	-	-	-	
เจ้าพนักงานการเงินและบัญชี ปฏิบัติงาน/ชำนาญงาน	-	๑	๑	๑	+๑	-	-	กำหนด เพิ่มใหม่
<b>ลูกจ้างประจำ</b>								
เจ้าพนักงานจัดเก็บรายได้	๑	๑	๑	๑	-	-	-	ว่างให้ยุบเลิก
<b>พนักงานจ้างตามภารกิจประเภทผู้มีคุณวุฒิ</b>								
ผู้ช่วยเจ้าพนักงานจัดเก็บรายได้	๑	๑	๑	๑	-	-	-	
ผู้ช่วยเจ้าพนักงานการเงินและบัญชี	๑	๑	๑	๑	-	-	-	
ผู้ช่วยเจ้าพนักงานธุรการ	๑	๑	๑	๑	-	-	-	
<b>พนักงานจ้างทั่วไป</b>								
พนักงานขับรถยนต์	๑	๑	๑	๑	-	-	-	
<b>กองช่าง (๐๕)</b>								
ผู้อำนวยการกองช่าง (นักบริหารงานช่าง ระดับกลาง)	๑	๑	๑	๑	-	-	-	
หัวหน้าฝ่ายแบบแผนและก่อสร้าง (นักบริหารงานช่าง ระดับต้น)	๑	๑	๑	๑	-	-	-	
หัวหน้าฝ่ายการโยธา (นักบริหารงานช่าง ระดับต้น)	๑	๑	๑	๑	-	-	-	
วิศวกรโยธา ปฏิบัติการ/ชำนาญการ	๑	๑	๑	๑	-	-	-	(ว่าง)
นักจัดการงานช่าง ปฏิบัติการ/ชำนาญการ	๑	๑	๑	๑	-	-	-	(ว่าง)
นายช่างโยธา/อาวุโส	๑	๑	๑	๑	-	-	-	
นายช่างโยธาปฏิบัติงาน/ชำนาญงาน	๑	๑	๑	๑	-	-	-	(ว่าง)
<b>พนักงานจ้างตามภารกิจประเภทคุณวุฒิ</b>								
ผู้ช่วยนายช่างโยธา	๑	๑	๑	๑	-	-	-	
ผู้ช่วยนายช่างไฟฟ้า	๑	๑	๑	๑	-	-	-	
ผู้ช่วยเจ้าพนักงานธุรการ	๑	๑	๑	๑	-	-	-	
ผู้ช่วยเจ้าพนักงานธุรการ	-	๑	๑	๑	+๑	-	-	กำหนด เพิ่มใหม่
<b>พนักงานจ้างตามภารกิจประเภทใช้ทักษะ</b>								
พนักงานขับรถยนต์	๑	๑	๑	๑	-	-	-	

ส่วนราชการ	กรอบ อัตรา กำลังเดิม	กรอบอัตราตำแหน่งที่คาดว่าจะต้องใช้ในช่วง ระยะเวลา ๓ ปี ข้างหน้า			อัตรากำลังคน เพิ่ม / ลด			หมายเหตุ
		๒๕๖๗	๒๕๖๘	๒๕๖๙	๒๕๖๗	๒๕๖๘	๒๕๖๙	
<b>พนักงานจ้างทั่วไป</b>								
คนงาน	๒	๒	๒	๒	-	-	-	
พนักงานขับรถยนต์	๓	๓	๓	๓	-	-	-	
พนักงานขับเครื่องจักรกลขนาดเบา	๑	-	-	-	- ๑	-	-	ยุบเลิก
<b>กองสาธารณสุขและสิ่งแวดล้อม (๐๖)</b>								
ผู้อำนวยการกองสาธารณสุขและสิ่งแวดล้อม (นักบริหารงานสาธารณสุขและสิ่งแวดล้อม ระดับต้น)	๑	๑	๑	๑	-	-	-	(ว่าง)
หัวหน้าฝ่ายบริหารงานสาธารณสุขและสิ่งแวดล้อม (นักบริหารงานสาธารณสุขและสิ่งแวดล้อม ระดับต้น)	๑	๑	๑	๑	-	-	-	
นักวิชาการสาธารณสุข ปฏิบัติการ/ชำนาญการ	๑	๑	๑	๑	-	-	-	ปรับปรุงตติโณ มาจาก ต.น. นักวิชาการ สุขาภิบาล
พยาบาลวิชาชีพ/ชำนาญการ	๑	๑	๑	๑	-	-	-	
<b>พนักงานจ้างตามภารกิจประเภทผู้มีคุณวุฒิ</b>								
ผู้ช่วยเจ้าพนักงานธุรการ	๑	๑	๑	๑	-	-	-	
ผู้ช่วยนักวิชาการสาธารณสุข	-	๑	๑	๑	+๑	-	-	กำหนด เพิ่มใหม่
<b>พนักงานจ้างตามภารกิจประเภทผู้มีทักษะ</b>								
พนักงานขับรถยนต์	๑	๑	๑	๑	-	-	-	
คนงานประจำรถขยะ	๔	๔	๔	๔	-	-	-	
พนักงานขับเครื่องจักรกลขนาดเบา	๑	๑	๑	๑	-	-	-	
<b>พนักงานจ้างทั่วไป</b>								
คนงานประจำรถขยะ	๒	๒	๒	๒	-	-	-	
คนงาน	๑	๑	๑	๑	-	-	-	
พนักงานขับรถยนต์	-	๑	๑	๑	+๑	-	-	กำหนด เพิ่มใหม่
<b>กองการศึกษา (๐๘)</b>								
ผู้อำนวยการกองการศึกษา (นักบริหารงานการศึกษา ระดับต้น)	๑	๑	๑	๑	-	-	-	
หัวหน้าฝ่ายบริหารการศึกษา (นักบริหารงานการศึกษา ระดับต้น)	๑	๑	๑	๑	-	-	-	(ว่าง)
นักวิชาการศึกษา/ชำนาญการ	๑	๑	๑	๑	-	-	-	
ผู้อำนวยการศูนย์พัฒนาเด็กเล็ก	๔	๔	๔	๔	-	-	-	เพิ่มตามโครงสร้าง
ครู	๘	๘	๘	๘	-	-	-	
<b>พนักงานจ้างตามภารกิจประเภทผู้มีคุณวุฒิ</b>								
ผู้ช่วยนักวิชาการศึกษา	๑	๑	๑	๑	-	-	-	
ผู้ช่วยนักสันทนการ	๑	๑	๑	๑	-	-	-	
ผู้ช่วยนักวิชาการพัสดุ	๑	๑	๑	๑	-	-	-	
ผู้ช่วยเจ้าพนักงานธุรการ	๑	๑	๑	๑	-	-	-	
ผู้ช่วยครูผู้ช่วย	๓	๓	๓	๓	-	-	-	



ส่วนราชการ	กรอบ อัตรา กำลังเดิม	กรอบอัตราตำแหน่งที่คาดว่าจะ ต้องใช้ในช่วง ระยะเวลา ๓ ปี ข้างหน้า			อัตรากำลังคน เพิ่ม / ลด			หมายเหตุ
		๒๕๖๗	๒๕๖๘	๒๕๖๙	๒๕๖๗	๒๕๖๘	๒๕๖๙	
<b>พนักงานจ้างตามภารกิจประเภททักษะ</b>								
ผู้ดูแลเด็ก	๒	๒	๒	๒	-	-	-	ว่าง ๑
<b>พนักงานจ้างทั่วไป</b>								
ผู้ดูแลเด็ก	๒	๒	๒	๒	-	-	-	
<b>หน่วยตรวจสอบภายใน (๑๒)</b>								
นักวิชาการตรวจสอบภายในปฏิบัติการ/ชำนาญการ	๑	๑	๑	๑	-	-	-	(ว่าง)
<b>รวมทั้งสิ้น</b>	<b>๙๙</b>	<b>๑๐๒</b>	<b>๑๐๒</b>	<b>๑๐๒</b>	<b>+๕/-๒</b>	<b>-/-</b>	<b>-/-</b>	

บัญชีแสดงรายการหมวดเงินเดือน ค่าจ้างและประโยชน์ตอบแทนอื่นต้องงบประมาณรายจ่าย ประจำปีงบประมาณ พ.ศ. ๒๕๖๗  
เทศบาลตำบลศรีกาใหญ่ อำเภอพิมาย จังหวัดนครราชสีมา

รายการประจำปี		รายการหมวดเงินเดือน										รวมรายจ่ายหมวด เงินเดือน ค่าจ้าง และประโยชน์ ตอบแทนอื่น (บาท)	คิดเป็น ร้อยละ	หมายเหตุ
ก่อนปัจจุบัน ๑ ปี (บาท)	ปัจจุบัน (บาท)	จำนวนเงิน ที่เพิ่ม (บาท)	คิดเป็น ร้อยละ	รายจ่ายหมวด พนักงานเทศบาลสามัญ และวิสามัญ (บาท)	คิดเป็น ร้อยละ	ค่าจ้างประจำ (บาท)	คิดเป็น ร้อยละ	ค่าจ้างชั่วคราว	คิดเป็น ร้อยละ	รายจ่ายประโยชน์ ตอบแทนอื่น (บาท)	คิดเป็น ร้อยละ	รวมรายจ่ายหมวด เงินเดือน ค่าจ้าง และประโยชน์ ตอบแทนอื่น (บาท)	คิดเป็น ร้อยละ	หมายเหตุ
๘๗,๐๐๐,๐๐๐	๒	๓	๔	๑๕,๓๖๒,๒๒๐	๖	๗	๘	๙	๑๐	๑๑	๑๓	๒๗,๓๙๕,๔๒๐	๓๑.๕๓	ตามเทศ บัญญัติ ปี ๖๗
๘๗,๐๐๐,๐๐๐	๘๑,๓๕๐,๐๐๐	๕,๓๕๐,๐๐๐	๕.๐๐	๑๕,๓๖๒,๒๒๐	๑๖.๘๒	๒๕๘,๐๐๐	๐.๒๘	๗,๗๖๖,๐๔๐	๘.๕๐	๔,๔๐๙,๑๖๐	๓๐.๔๓	๒๗,๓๙๕,๔๒๐	๓๐.๔๓	

#### หมายเหตุ

- เดิมค่าใช้จ่าย หมวดเงินเดือน ค่าจ้าง ค่าตอบแทน และประโยชน์ตอบแทนอื่น ตามแผนอัตรากำลัง ๓ ปี ประจำปีงบประมาณ ๒๕๖๗ จำนวน ๒๗,๑๕๖,๓๙๕.- บาท คิดเป็นร้อยละ ๒๙.๗๓
- ขอปรับปรุงและตัดโอนตำแหน่ง นักวิชาการสุขาภิบาล ระดับ ปก./ชก. เป็นตำแหน่ง นักวิชาการสาธารณสุข ระดับ ปก./ชก. สังกัดกองสาธารณสุขฯ จำนวน ๑ อัตรา (ค่าใช้จ่ายคงเดิม)
- ขอกำหนดตำแหน่ง เจ้าพนักงานการเงินและบัญชี ระดับ ปง./ชง. สังกัด กองคลัง จำนวน ๑ อัตรา (ค่าใช้จ่ายเพิ่ม ๒๕๗,๙๐๐.-บาท)
- ขอยุบเลิกตำแหน่ง นักวิชาการเกษตร ระดับ ปก./ชก. สังกัด สำนักปลัดเทศบาล จำนวน ๑ อัตรา (ค่าใช้จ่ายลดลง ๓๖๗,๓๒๐.-บาท)
- ขอกำหนดตำแหน่งพนักงานจ้างตามภารกิจ ตำแหน่ง ผู้ช่วยนักวิชาการสาธารณสุข สังกัดกองสาธารณสุขฯ จำนวน ๑ อัตรา (ค่าใช้จ่ายเพิ่ม ๑๘๐,๐๐๐.-บาท)
- ขอกำหนดตำแหน่งพนักงานจ้างตามภารกิจ ตำแหน่ง ผู้ช่วยเจ้าพนักงานธุรการ สังกัด กองช่าง จำนวน ๑ อัตรา (ค่าใช้จ่ายเพิ่ม ๑๓๘,๐๐๐.-บาท)
- ขอกำหนดตำแหน่งพนักงานจ้างตามภารกิจ (ทักษะ) ตำแหน่ง พนักงานขับรถยนต์ สังกัด สำนักปลัดเทศบาล จำนวน ๑ อัตรา (ค่าใช้จ่ายเพิ่ม ๑๑๒,๘๐๐.-บาท)
- ขอกำหนดตำแหน่งพนักงานจ้างทั่วไป ตำแหน่ง พนักงานขับรถยนต์ สังกัด กองสาธารณสุขฯ จำนวน ๑ อัตรา (ค่าใช้จ่ายเพิ่ม ๑๐๘,๐๐๐.-บาท)
- ขอยุบเลิกตำแหน่งพนักงานจ้างทั่วไป ตำแหน่งพนักงานขับเครื่องจักรกลขนเดาเบ สังกัด กองช่าง จำนวน ๑ อัตรา (ค่าใช้จ่ายลดลง ๑๐๘,๐๐๐.-บาท)
- ๑๐. หลังปรับปรุงมีค่าใช้จ่ายเพิ่มขึ้น ๓๖๑,๓๘๐.- บาท**

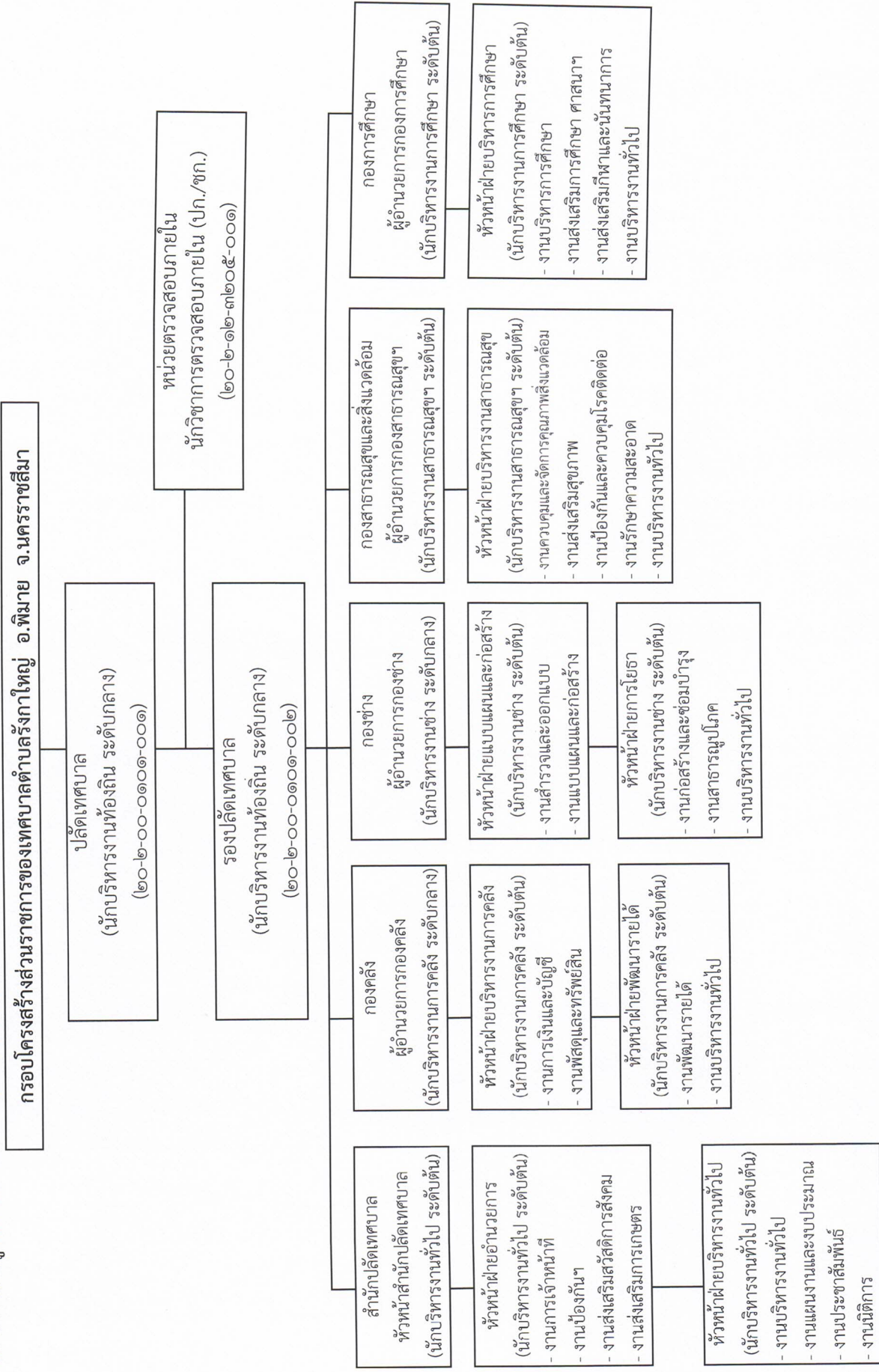
๑๑. ปรับปรุงแล้วคิดเป็นค่าใช้จ่าย หมวดเงินเดือน ค่าจ้าง และประโยชน์ตอบแทนอื่น ตามแผนอัตรากำลัง ๓ ปี จำนวน ๒๗,๕๑๗,๗๒๙.- บาท คิดเป็นร้อยละ ๓๐.๑๒ เพิ่มขึ้น ร้อยละ ๐.๔๐

ลงชื่อ..... ผู้กรอกข้อมูล

(นายนิยม สุขใจ)

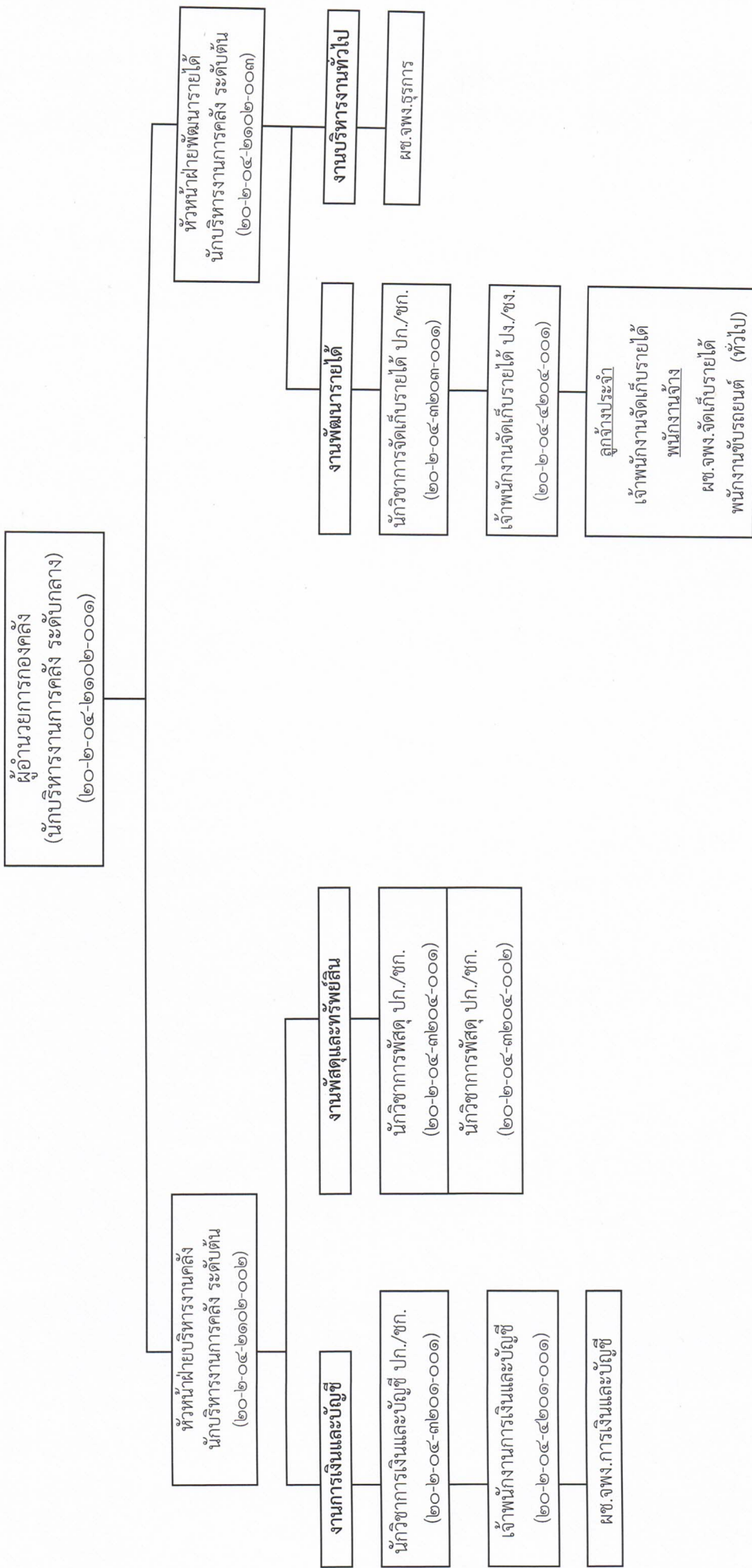
ปลัดเทศบาลตำบลศรีกาใหญ่

ข้อ ๑๐. แผนภูมิโครงสร้างส่วนราชการตามแผนอัตรากำลัง ๓ ปี ปีงบประมาณ พ.ศ. ๒๕๖๗-๒๕๖๙





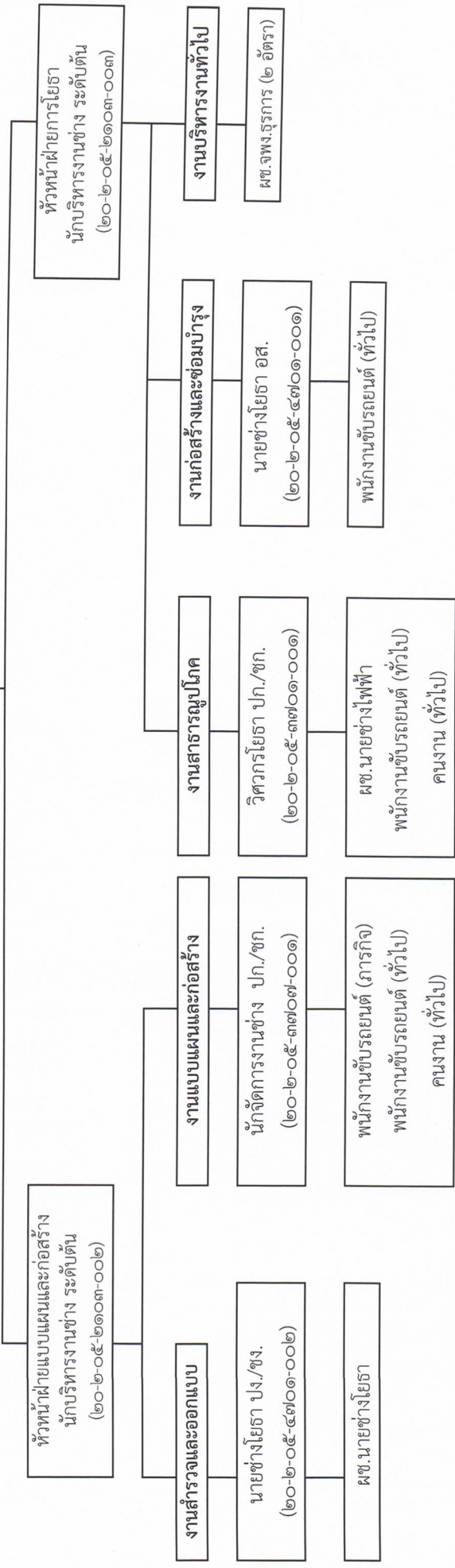
โครงสร้างองค์กร



ประเภท ระดับ	อำนาจการท้องถิ่น			วิชาการ			ทั่วไป			ลูกจ้างประจำ	พนักงานจ้าง		รวม
	ต้น	กลาง	สูง	ปก.	ชก.	ชพ.	ชช.	ชง.	อส.		ภารกิจ	ทั่วไป	
จำนวน	๒	๑	๐	๑	๓	๐	๐	๑	๐	๑	๓	๑	๑๔

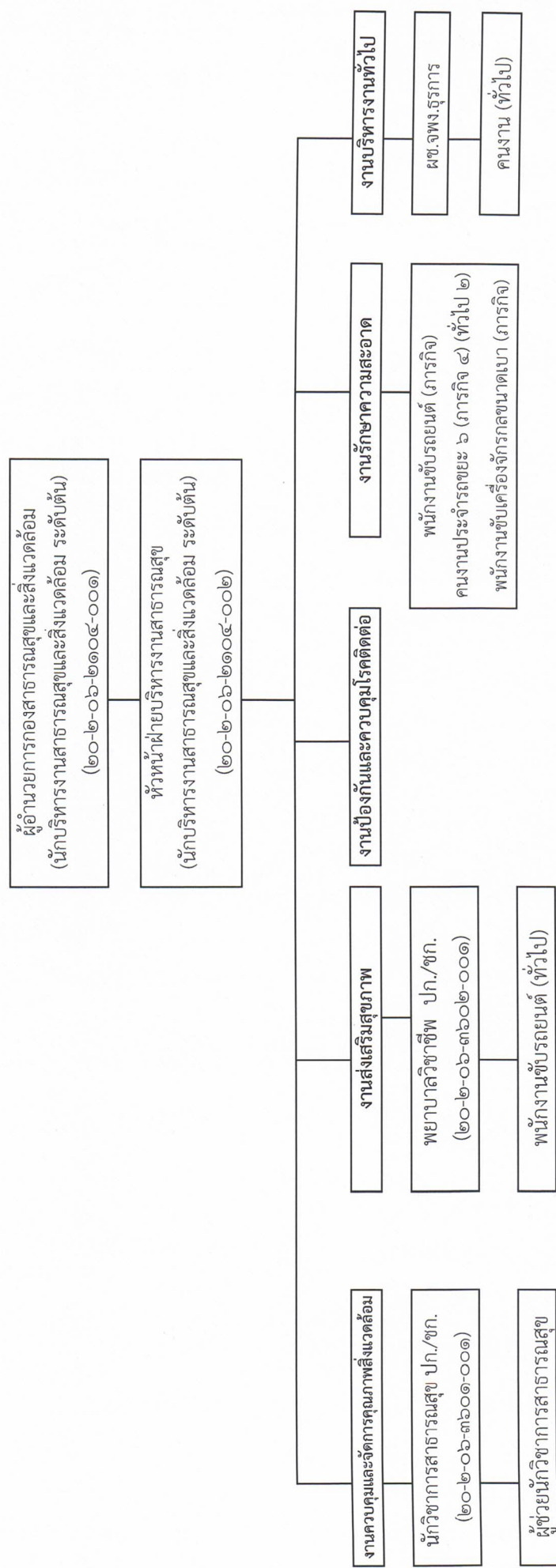
โครงสร้างกองช่าง

ผู้อำนวยการกองช่าง  
(นักบริหารงานช่าง ระดับกลาง)  
(๒๐-๒-๐๕-๒๑๐๓-๐๐๑)



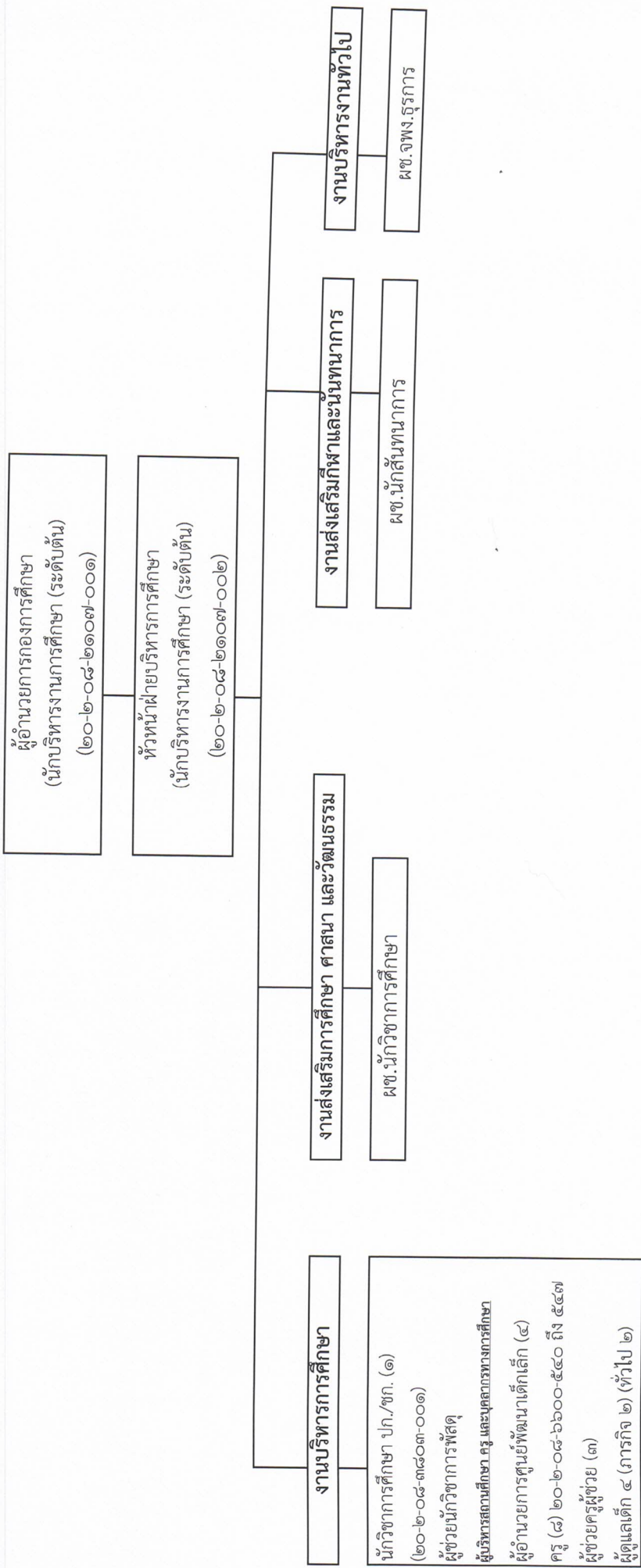
ประเภท ระดับ	อำนวยความสะดวก			วิชาการ				ทั่วไป		ลูกจ้างประจำ	พนักงานจ้าง		รวม
	ต้น	กลาง	สูง	ปก.	ชก.	ชพ.	ชช.	ชง.	อส.		ภารกิจ	ทั่วไป	
จำนวน	๒	๑	๐	๒	๐	๐	๐	๑	๑	๐	๕	๕	๑๗

## โครงสร้างกองสาธารณสุขและสิ่งแวดล้อม



ประเภท ระดับ	อำนาจการท้องถิ่น			วิชาการ			ทั่วไป			ลูกจ้างประจำ	พนักงานจ้าง		รวม
	ต้น	กลาง	สูง	ปก.	ชก.	ชพ.	ชช.	ชง.	อส.		ภารกิจ	ทั่วไป	
จำนวน	๒	๐	๐	๑	๑	๐	๐	๐	๐	๐	๘	๔	๑๖

## โครงสร้างกองการศึกษา



### พนักงานเทศบาล ลูกจ้าง และพนักงานจ้าง

ประเภท	ผู้อำนวยการท้องถิ่น		วิชาการ				ทั่วไป			ลูกจ้างประจำ	พนักงานจ้าง		รวม
	ต้น	กลาง	สูง	ป.ก.	ช.ก.	ช.พ.	ช.ช.	ป.ง.	ช.ง.		อ.ส.	ภารกิจ	
จำนวน	๒	๐	๐	๐	๑	๐	๐	๐	๐	๐	๔	๐	๗

### ผู้บริหารสถานศึกษา ครู และบุคลากรทางการศึกษา

ประเภท	ผู้บริหารสถานศึกษา				ครู			พนักงานจ้าง		รวม			
	-	คศ.๒	คศ.๓	คศ.๔	คศ.๕	คศ.๑	คศ.๒	คศ.๓	คศ.๔		คศ.๕	ภารกิจ	ทั่วไป
จำนวน	๔	๐	๐	๐	๐	๐	๗	๑	๐	๐	๕	๒	๑๙



ที่ นม ๐๐๒๓.๒/ว ๕๔๙



ศาลากลางจังหวัดนครราชสีมา  
ถนนมหาธาตุไทย นม. ๓๐๐๐๐

๒๙ มกราคม ๒๕๖๗

เรื่อง การปรับปรุงแผนอัตรากำลัง ๓ ปี (พ.ศ. ๒๕๖๗ - ๒๕๖๙) ของเทศบาล

เรียน นายอำเภอเมืองนครราชสีมา นายอำเภอเฉลิมพระเกียรติ จังหวัดนครราชสีมา นายอำเภอครบุรี  
นายอำเภอด่านขุนทด นายอำเภอโนนสูง นายอำเภอปักธงชัย นายอำเภอประทาย นายอำเภอพิมาย  
นายอำเภอลำทะเมนชัย นายอำเภอเสิงสาง นายอำเภอห้วยแถลง และนายกเทศมนตรีเมืองปากช่อง

สิ่งที่ส่งมาด้วย มติคณะกรรมการพนักงานเทศบาลจังหวัดนครราชสีมา ครั้งที่ ๑/๒๕๖๗ จำนวน ๑ ชุด  
เมื่อวันที่ ๒๓ มกราคม ๒๕๖๗

ด้วยคณะกรรมการพนักงานเทศบาลจังหวัดนครราชสีมา (ก.ท.จ.นม.) ในการประชุมครั้งที่ ๑/๒๕๖๗ เมื่อวันที่ ๒๓ มกราคม ๒๕๖๗ มีมติเห็นชอบปรับปรุงแผนอัตรากำลัง ๓ ปี (พ.ศ. ๒๕๖๗ - ๒๕๖๙) ของเทศบาลในเขตจังหวัดนครราชสีมา จำนวน ๑๙ แห่ง รวม ๙๖ อัตรา เห็นชอบ ๙๒ อัตรา ไม่เห็นชอบ จำนวน ๔ อัตรา ทั้งนี้ หากเทศบาลดำเนินการประกาศใช้แผนอัตรากำลัง ๓ ปี (พ.ศ. ๒๕๖๗ - ๒๕๖๙) เรียบร้อยแล้ว ให้จัดส่งแผนอัตรากำลัง ๓ ปี (พ.ศ. ๒๕๖๗ - ๒๕๖๙) ให้จังหวัดนครราชสีมา จำนวน ๑ ชุด รายละเอียดปรากฏตามสิ่งที่ส่งมาด้วย สามารถดาวน์โหลดได้ที่ [www.koratdla.go.th](http://www.koratdla.go.th) สำหรับอำเภอขอให้แจ้งเทศบาลตำบลทราบและดำเนินการตามมติดังกล่าวด้วย

จึงเรียนมาเพื่อดำเนินการ

ขอแสดงความนับถือ

(นายวิจิตร กิจวิรัตน์)

รองผู้ว่าราชการจังหวัด ปฏิบัติราชการแทน

ผู้ว่าราชการจังหวัดนครราชสีมา

ประธานกรรมการพนักงานเทศบาลจังหวัดนครราชสีมา

สำนักงานส่งเสริมการปกครองท้องถิ่นจังหวัด

กลุ่มงานมาตรฐานการบริหารงานบุคคลส่วนท้องถิ่น

โทร./โทรสาร ๐-๔๔๒๕-๖๖๐๘, ๐-๔๔๒๕-๕๕๒๐

(นางภคมน ศรีรัตน์ ๐๘-๑๗๘๙-๕๕๑๗)

รายงานการประชุมคณะกรรมการพนักงานเทศบาลจังหวัดนครราชสีมา  
ครั้งที่ ๑/๒๕๖๗

ในวันอังคารที่ ๒๓ มกราคม ๒๕๖๗ เวลา ๑๓.๓๐ น.

ณ ห้องประชุมท้าวสุรนารี ศาลากลางจังหวัดนครราชสีมา ชั้น ๑

.....  
รายนามผู้เข้าประชุม

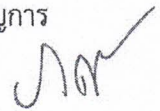
๑. นายวิจิตร	กิจวิรัตน์	รองผู้ว่าราชการจังหวัดนครราชสีมา	ทำหน้าที่ประธาน ในที่ประชุม
๒. นางสาวจิตรลดา	แก่นสาร	(แทน)คลังจังหวัดนครราชสีมา	กรรมการ
๓. นายสิทธิกร	จันทร์วิเศษ	(แทน)ปลัดจังหวัดนครราชสีมา	กรรมการ
๔. นายเฉลิมชาติ	ทองไหม	(แทน)โยธาธิการและผังเมืองจังหวัด	กรรมการ
๕. นางพรณี	คนรู้	(แทน)หัวหน้าสำนักงานจังหวัดนครราชสีมา	กรรมการ
๖. นายอนันต์	ถ้ำทอง	ท้องถิ่นจังหวัดนครราชสีมา	กรรมการ
๗. นายกิติพงศ์	พงศ์สุรเวท	นายกเทศมนตรีตำบลโพธิ์กลาง	กรรมการ
๘. นายวรวิทย์	อภิชาติโยธิน	ประธานสภาเทศบาลตำบลปรุใหญ่	กรรมการ
๙. นายธัชธรรม์ชน	มะเร็งสิทธิ์	ประธานสภาเทศบาลตำบลจอยหอ	กรรมการ
๑๐. ว่าที่ร้อยเอก สกล	พลแสน	ปลัดเทศบาลตำบลตลาด	กรรมการ
๑๑. นายสิริกิจ	วาปีธรรม	ปลัดเทศบาลตำบลบ้านใหม่	กรรมการ
๑๒. นายฉัตรชัย	รุ่งเจริญพงษ์	ผู้ทรงคุณวุฒิ	กรรมการ
๑๓. นายมงคล	วิฒนกุล	ผู้ทรงคุณวุฒิ	กรรมการ
๑๔. นายธีระ	กลั่นลำดวน	ผู้ทรงคุณวุฒิ	กรรมการ
๑๕. นายทองใบ	หนูไพล	ผู้อำนวยการกลุ่มงานมาตรฐานฯ	เลขานุการ
๑๖. นายทรงยศธรรม	ภูวรัตน์โชติ	รักษาการผู้อำนวยการกลุ่มงานกฎหมายฯ	ผู้ช่วยเลขานุการ
๑๗. นางธนิดา	ภูมิโคกรักษ์	นักส่งเสริมการปกครองท้องถิ่นชำนาญการพิเศษ	ผู้ช่วยเลขานุการ

รายนามผู้ไม่เข้าร่วมประชุม

๑. นายชัยรัตน์	กิตติหิรัญวัฒน์	นายกเทศมนตรีตำบลตลาดแค	ลา กิจ
๒. ร้อยโทวสันต์	สุขสมบูรณ์	ผู้ทรงคุณวุฒิ	ลา กิจ
๓. นายสิทธิศักดิ์	พรประสิทธิ์สุข	ผู้ทรงคุณวุฒิ	ลา กิจ
๔. นายกัมปนาท	สุประพนธ์	ผู้ทรงคุณวุฒิ	ลา กิจ

รายนามผู้เข้าร่วมประชุม

๑. นางศศิธร	งอสอน	นักส่งเสริมการปกครองท้องถิ่นชำนาญการ	
๒. นางภคมน	ศรีรัตน์	นักส่งเสริมการปกครองท้องถิ่นปฏิบัติการ	
๓. นายชัชชม	สังข์ทอง	นักส่งเสริมการปกครองท้องถิ่นปฏิบัติการ	
๔. นางวิไลวรรณ	สาพิลาศ	นักส่งเสริมการปกครองท้องถิ่นชำนาญการ	
๕. นายเฉลิมวุฒิ	กองแก้ว	นิติกรชำนาญการ	
๖. นางสาวบุญวิภา	เมฆา	นักส่งเสริมการปกครองท้องถิ่นปฏิบัติการ	
๗. นายวิศิษฐ์	ศรีแก้ว	นักส่งเสริมการปกครองท้องถิ่นปฏิบัติการ	
๘. นางสาววัชรียา	ไปรงกลาง	นักส่งเสริมการปกครองท้องถิ่นชำนาญการ	



๕.๙ เรื่อง ขอความเห็นชอบปรับปรุงแผนอัตรากำลัง ๓ ปี (พ.ศ. ๒๕๖๗ - ๒๕๖๙)  
ด้วยเทศบาลภายในเขตจังหวัดนครราชสีมา รายงานขอความเห็นชอบ  
ในการกำหนดตำแหน่งใหม่/ปรับปรุงพร้อมตัดโอนตำแหน่ง/ยุบเลิกตำแหน่ง ในแผนอัตรากำลัง  
๓ ปี (พ.ศ. ๒๕๖๗ - ๒๕๖๙) ของเทศบาล จำนวน ๑๙ เทศบาล รวม ๙๖ อัตรากำลัง ดังนี้

- |                        |                          |
|------------------------|--------------------------|
| ๑. เทศบาลเมืองปากช่อง  | ๑๑. เทศบาลตำบลเสิงสาง    |
| ๒. เทศบาลตำบลประทาย    | ๑๒. เทศบาลตำบลด่านขุนทด  |
| ๓. เทศบาลตำบลท่าช้าง   | ๑๓. เทศบาลตำบลหนองไผ่    |
| ๔. เทศบาลตำบลด่านคล้า  | ๑๔. เทศบาลตำบลไชยมงคล    |
| ๕. เทศบาลตำบลลำนางแก้ว | ๑๕. เทศบาลตำบลโคกกรวด    |
| ๖. เทศบาลตำบลขุขันธ์   | ๑๖. เทศบาลตำบลปรุใหญ่    |
| ๗. เทศบาลตำบลครบุรีใต้ | ๑๗. เทศบาลตำบลโพธิ์กลาง  |
| ๘. เทศบาลตำบลหินดาด    | ๑๘. เทศบาลตำบลหัวทะเล    |
| ๙. เทศบาลตำบลบ้านยาง   | ๑๙. เทศบาลตำบลรั้งกาใหญ่ |
| ๑๐. เทศบาลตำบลไหล      |                          |

คณะอนุกรรมการตรวจสอบการขอปรับปรุงแผนอัตรากำลัง ๓ ปี (พ.ศ. ๒๕๖๗ - ๒๕๖๙) ได้ประชุมเมื่อวันที่ ๑๑ มกราคม ๒๕๖๗ ได้เชิญผู้แทนเทศบาลที่ยื่นเรื่อง  
ปรับปรุงแผนอัตรากำลัง ๓ ปี ซึ่งแจ้งรายละเอียดเหตุผลความจำเป็นรายเทศบาล และที่ประชุมได้  
พิจารณารายละเอียดและเหตุผลแล้วเห็นว่ามีความจำเป็นให้ความเห็นชอบ ให้เทศบาล  
จำนวน ๑๙ แห่ง กำหนดตำแหน่งใหม่ ยุบตำแหน่ง และปรับปรุงตำแหน่ง รวมทั้งสิ้น ๙๖ อัตรากำลัง  
เห็นชอบให้ปรับปรุงแผนอัตรากำลังได้ตามที่เทศบาลเสนอ จำนวน ๙๒ อัตรากำลัง ไม่เห็นชอบ  
จำนวน ๔ อัตรากำลัง เนื่องจากยังมีภารกิจไม่เพียงพอในการของกำหนดตำแหน่งใหม่ และค่างาน  
ไม่เหมาะสม จึงมีมตินำเสนอคณะกรรมการพนักงานเทศบาลจังหวัดนครราชสีมา (ก.ท.จ.นม.)  
เพื่อพิจารณาต่อไป

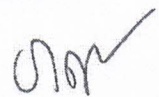
ฝ่ายเลขานุการฯ ได้ตรวจสอบแล้วเป็นไปตามประกาศและหลักเกณฑ์ที่กำหนด

จึงนำเรียน ก.ท.จ.นครราชสีมา เพื่อโปรดพิจารณาให้ความเห็นชอบ

มติที่ประชุม

๑. เห็นชอบให้เทศบาล จำนวน ๑๙ แห่ง กำหนดตำแหน่งใหม่ ยุบตำแหน่ง และ  
ปรับปรุงตำแหน่ง รวมทั้งสิ้น ๙๖ อัตรากำลัง เห็นชอบให้ปรับปรุงแผนอัตรากำลังได้ตามที่  
เทศบาลเสนอ จำนวน ๙๒ อัตรากำลัง ไม่เห็นชอบ จำนวน ๔ อัตรากำลัง

๒. มอบฝ่ายเลขานุการฯ แจ้งเทศบาลที่เกี่ยวข้องขอทราบและดำเนินการต่อไป



ที่	อปท./อำเภอ	กรอบอัตรา กำลังเดิม	กรอบอัตรา กำลังใหม่	เพิ่ม/ลด งบ.๖๗	ตำแหน่งเดิม (ยุบ/ปรับเกลี่ยตำแหน่ง)	ตำแหน่งใหม่ (กำหนด ต.น.ใหม่/ปรับเกลี่ยตำแหน่ง)	การปรับปรุง การกำหนด ต.น.	ภาระค่าใช้จ่าย		ความเห็น อนุกรรมการ	มติ ก.ท.จ.นม.	หมายเหตุ	
								ก่อนปรับ	หลังปรับ				
๑๘	ทต.โพธิ์กลาง อ.เมืองนครราชสีมา	๑๐๑	๑๐๒	+๑	พนักงานจ้างตามภารกิจ(คุณวุฒิ) ฝ่ายบริหารงานสาธารณสุข งานสุขาภิบาลอนามัยและสิ่งแวดล้อม -ผู้ช่วยเจ้าพนักงานสุขาภิบาล	ปีงบประมาณ ๒๕๖๗ พนักงานเทศบาล +นักจัดการงานทั่วไป (กองช่าง) ๒๐-๒-๐๕-๓๑๐๑-๐๐๒ ฝ่ายแบบแผนและก่อสร้าง กองช่าง	ยุบเลิกตำแหน่ง	๓๒.๓๐	๓๒.๕๓	เห็นชอบ	เห็นชอบ		
๑๙	ทต.วังทะลุ อ.เมืองนครราชสีมา	๙๙	๑๐๒	+๕/-๒	ปีงบประมาณ ๒๕๖๗ พนักงานเทศบาล -นักวิชาการสุขาภิบาล ๒๐-๒-๐๖-๓๖๐๒-๐๐๑ กองสาธารณสุขฯ ฝ่ายบริหารงานสาธารณสุข พนักงานเทศบาล - นักวิชาการเกษตร ๒๐-๒-๐๑-๓๔๐๑-๐๐๑ สำนักปลัดเทศบาล ฝ่ายอำนวยการ พนักงานจ้างทั่วไป - พนักงานขับเคลื่อนเครื่องจักรกลขนาดเบา กองช่าง ฝ่ายการโยธา	ปรับปรุ่และตัดโอน ตำแหน่ง (๑ อัตรา)	๒๙.๗๓	๓๐.๑๒	เห็นชอบ	เห็นชอบ	เห็นชอบ	เห็นชอบ	

๒๑

ที่	อบท./อำเภอ	กรอบอัตรา กำลังเดิม	กรอบอัตรา กำลังใหม่	เพิ่ม/ลด งป.๖๗	ตำแหน่งเดิม (ยุบ/ปรับเกลียดตำแหน่ง)	ตำแหน่งใหม่ (กำหนด ต.น.ใหม่/ปรับเกลียดตำแหน่ง)	การปรับปรุง การกำหนด ต.น.	การค่าใช้จ่าย		ความเห็น อนุกรรมการ	มติ ก.ท.จ.นม.	หมายเหตุ		
								ก่อนปรับ	หลังปรับ					
	ทต. รังนกใหญ่ อ.พิมาย					<p>ตำแหน่งเทศบาล +จพง.การเงินและบัญชี ๒๐-๒-๐๔-๔๒๐๑-๐๐๑</p> <p>กองคลัง ฝ่ายบริหารงานการเงินฯ</p> <p>พนักงานจ้างตามภารกิจ +พนักงานขับรถยนต์ (ผู้มีทักษะ) สำนักปลัดเทศบาล ฝ่ายอำนวยการ +ผช.จพง.ธุรการ (ผู้มีคุณวุฒิ) กองช่าง ฝ่ายการโยธา</p> <p>+ผ.น.ก.วิชาการสาธารณสุข (ผู้มีคุณวุฒิ) กองสาธารณสุขฯ ฝ่ายบริหารงานสาธารณสุข พนักงานจ้างทั่วไป +พนักงานขับรถยนต์ กองสาธารณสุขฯ ฝ่ายบริหารงานสาธารณสุข</p>	<p>กำหนด ต.น.ใหม่ (๑ อัตรา)</p> <p>กำหนด ต.น.ใหม่ (๑ อัตรา)</p> <p>กำหนด ต.น.ใหม่ (๑ อัตรา)</p> <p>กำหนด ต.น.ใหม่ (๑ อัตรา)</p> <p>กำหนด ต.น.ใหม่ (๑ อัตรา)</p> <p>กำหนด ต.น.ใหม่ (๑ อัตรา)</p>			เห็นชอบ	เห็นชอบ	เห็นชอบ	เห็นชอบ	เห็นชอบ

๑๖

ระเบียบวาระที่ ๖ เรื่องการดำเนินการทางวินัย  
เอกสารแจกในที่ประชุม  
(รายละเอียดของรายงานการประชุมกลุ่มงานกฎหมายฯได้จัดทำแยกจากรายงานการประชุมนี้)

ปิดประชุมเวลา ๑๖.๔๕ น.

(ลงชื่อ) นางธนิดา ภูมิโคกรักษ์ ผู้จัดรายงานการประชุม  
(นางธนิดา ภูมิโคกรักษ์)  
นักส่งเสริมการปกครองท้องถิ่นชำนาญการพิเศษ

(ลงชื่อ) นายทองใบ หนูไพล ผู้ตรวจรายงานการประชุม  
(นายทองใบ หนูไพล)  
ผู้อำนวยการกลุ่มงานมาตรฐานการบริหารงานบุคคลส่วนท้องถิ่น  
เลขานุการ ก.ท.จ.นม.

\*\*\*\*\*

